

ISSO  
POWER

ISSO POWER 9000 SA DE CV

AV. VALLE DE SANTIAGO No. 27, COL. VALLE DE ARAGON 1a SECC. NEZAHUALCOYOTL  
EDO DE MEX. C.P. 57100 TEL: 50620700 / 57120329 / 57120939 / 57120965



High Performance VLRA Battery



2 Años de Garantía



[www.tiendaisso9000.com](http://www.tiendaisso9000.com)



ISSO POWER 9000 SA DE CV

AV. VALLE DE SANTIAGO No. 27, COL. VALLE DE ARAGON 1a SECC.  
NEZAHUALCOYOTL EDO DE MEX. C.P. 57100  
TEL: 50620700 / 57120329 / 57120939 / 57120965



#### ◆ Confiabilidad y Calidad

ISO 9001, ISO 14001, OHSAS 18001, TL9000 certified  
UL, CE, Seguridad VDS aprobada.

#### ◆ Larga vida útil en flotación y cíclico.

#### ◆ Servicio pesado en redes.

#### ◆ Sistema de ventilación de baja presión.

#### ◆ Baja autodescarga.

#### ◆ Libre de mantenimiento.

#### ◆ Amplia gama de aplicación.

UPS

Sistemas de alarmas

Computadoras

Sistemas de Cable

Equipos Médicos

Sistemas de Telecomunicación

Lámparas de emergencia

Sistemas de TV, audio y video

Sistemas de seguridad

Juguetes, etc.



[www.tiendaisso9000.com](http://www.tiendaisso9000.com)

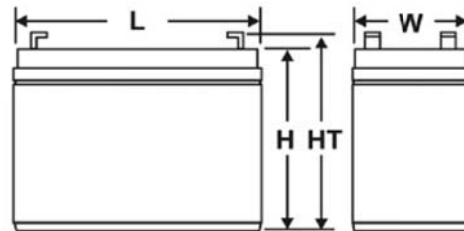
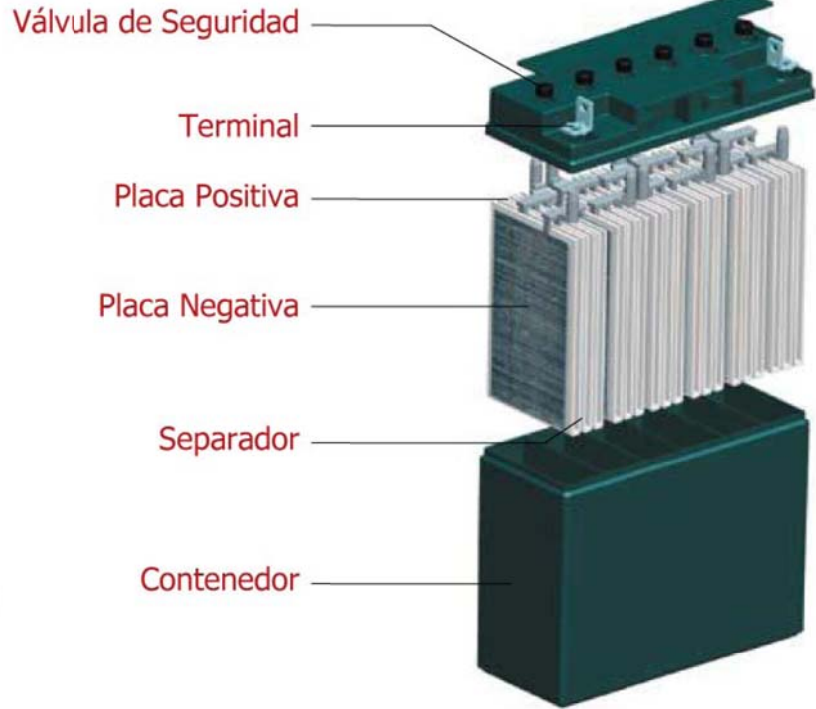


ISSO POWER 9000 SA DE CV  
 AV. VALLE DE SANTIAGO No. 27, COL. VALLE DE ARAGON 1a SECC.  
 NEZAHUALCOYOTL EDO DE MEX. C.P. 57100  
 TEL: 50620700 / 57120329 / 57120939 / 57120965

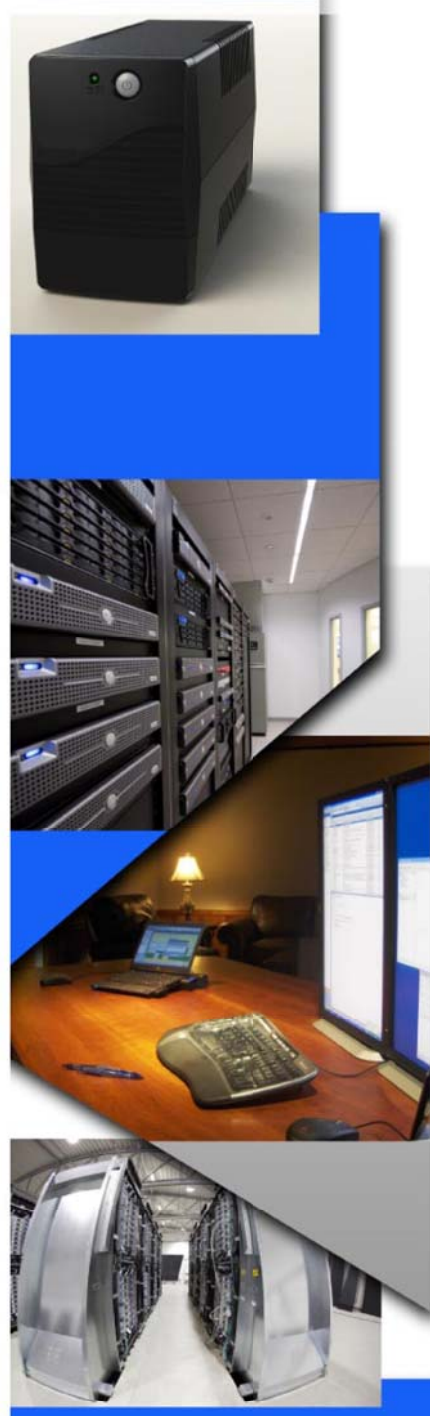
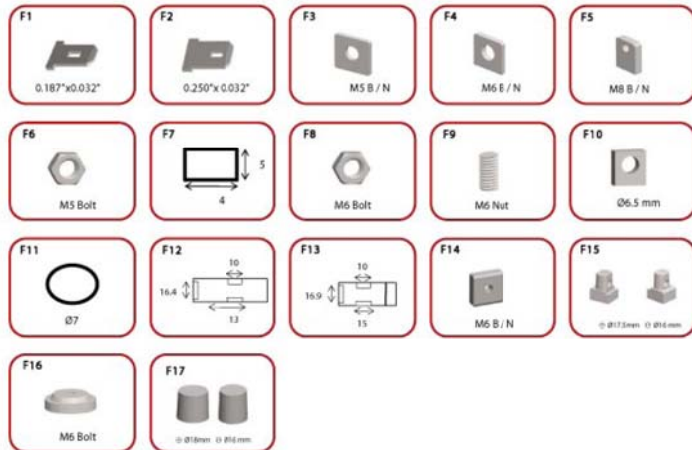


high performance VLRA battery

Introducción a la estructura de la batería:



Referencia: Tipo de Terminal.





ISSO POWER 9000 SA DE CV  
AV. VALLE DE SANTIAGO No. 27, COL. VALLE DE ARAGON 1a SECC.  
NEZAHUALCOYOTL EDO DE MEX. C.P. 57100  
TEL: 50620700 / 57120329 / 57120939 / 57120965



high performance VLRA battery

## ¿Como cargar la batería?

Normalmente, hay 4 formas distintas para cargar la batería:

- 1- Carga de voltaje constante
- 2- Carga de corriente constante
- 3- Dos etapas de carga de voltaje constante
- 4- Corriente de carga taper

### Carga de voltaje constante

La forma recomendada para la carga de las baterías VRLA.

### Carga de corriente constante

Esta forma **no debe ser aplicada** para la carga de baterías VLRA.

### Dos etapas de carga de voltaje constante

**No recomendada** si se conectan en paralelo. (Batería y Carga)

### Corriente de carga taper

Esta forma **no debe ser aplicada** para la carga de baterías VLRA.

## Recarga rápida de la batería

Cuando la corriente se mantiene estable por un período de 3 hrs. como mínimo, la recarga de la batería es rápida cuando el límite de tensión se ha alcanzado con un buen monitoreo.

Para más detalles favor de consultar al departamento de soporte técnico de Kenjitsu en Latinoamérica.

## ¿Cómo mantener su batería en buen estado?

- Guarde las baterías lejos de toda fuente de humedad o calefacción.
- Con el fin de garantizar que las baterías estén en buenas condiciones para una fácil recarga. Se recomienda no almacenar por más de los siguientes períodos de tiempo sin recargar la batería.

2 meses a 40°C

4 meses a 30°C

6 meses a 20°C

[www.tiendaaisso9000.com](http://www.tiendaaisso9000.com)



ISSO POWER 9000 SA DE CV

AV. VALLE DE SANTIAGO No. 27, COL. VALLE DE ARAGON 1a SECC.

NEZAHUALCOYOTL EDO DE MEX. C.P. 57100

TEL: 50620700 / 57120329 / 57120939 / 57120965

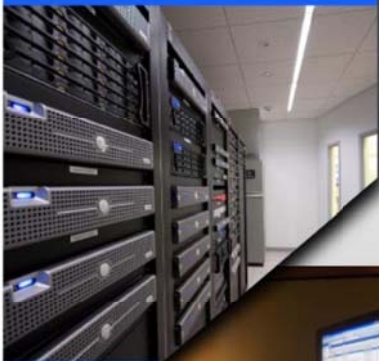


high performance VLRA battery



### Otras Recomendaciones

- No intente desarmar la batería.
- Evite el contacto con el ácido sulfúrico si este se llegara a escapar de la batería dañada.
- Enjuague la ropa inmediatamente con agua si el ácido entra en contacto.
- Lave el área afectada con agua limpia inmediatamente si el ácido entra en contacto con la piel o los ojos, consulte a un médico inmediatamente
- Evite encender, cuando una fuga de ácido o de apariencia inusual está presente.
- No usar telas de material sintético para evitar la generación de estática cuando se trabaja en la instalación o el mantenimiento de las baterías.



### Garantía

Todas las baterías OSONIX vienen con **2** años de garantía en las condiciones de uso normales, y sin daño físico.,

\*Los 3 años de garantía sólo son disponibles si usted adquirió el contrato de mantenimiento de un Centro de Servicio Autorizado Kenjitsu.

[www.tiendaisso9000.com](http://www.tiendaisso9000.com)



ISSO POWER 9000 SA DE CV  
 AV. VALLE DE SANTIAGO No. 27, COL. VALLE DE ARAGON 1a SECC.  
 NEZAHUALCOYOTL EDO DE MEX. C.P. 57100  
 TEL: 50620700 / 57120329 / 57120939 / 57120965



high performance VLRA battery

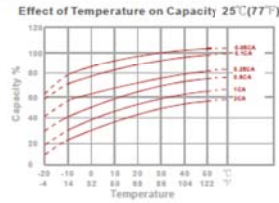
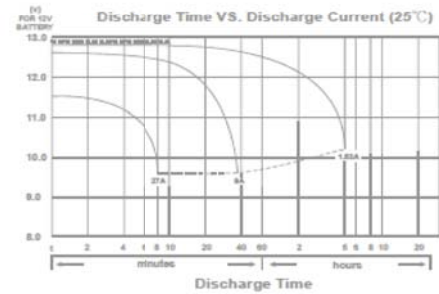
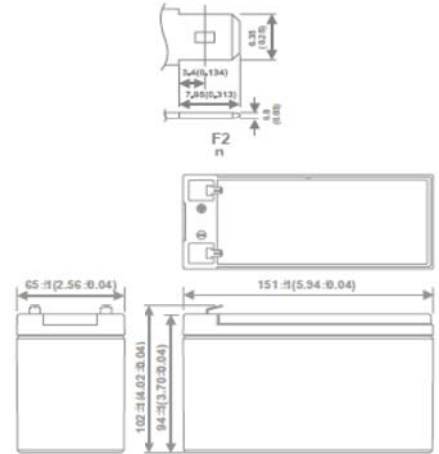
## Batería recargable sellada de plomo ácido SLAB-2Y OBS129 (12V9Ah)

Peso	Approx. 2.7kg(5.94Lbs.)
Resistencia Interna (a 1KHz)	Aprox. 14 mΩ
Corriente de descarga máx. por 5 segundos	135A
Material del empaque	ABS
Termina	F2
Medidas (LxWxH mm)	151x65x102

### Especificaciones

Voltaje (V)	12V	
Capacidad		
15 minutos	(213W a 9.60V)	54Wh
5 horas	(1.53A a 10.20V)	7.65Ah
1 Ciclo	(9A a 9.60V)	5.7Ah
3 Ciclos	(27A a 9.60V)	3.6Ah
Métodos de carga a 25°C (77°F)		
Ciclo de Uso		
Voltaje de Carga	14.40 a 15.00 V	
Coefficiente -5.0mv/°C/cell		
Corriente de Carga Máxima	2.7A	
Uso en espera		
Voltaje de Carga	13.50 a 13.80 V	
Coefficiente -3.0mv/°C/cell		
Corriente de Carga Máxima		
Temperatura de funcionamiento		
Carga	-15°C (5°F) a 40°C (104°F)	
Descarga	-15°C (5°F) a 50°C (122°F)	
Almacenamiento	-15°C (5°F) a 40°C (104°F)	
Retención de carga (vida útil) a 20°C (68°F)		
1 mes	92%	
3 meses	90%	
6 meses	89%	

### Dimensiones mm(pulg)



### Datos de Rendimiento

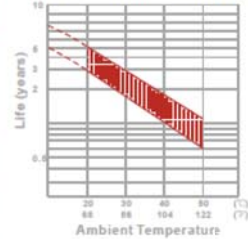
Promedio de descarga en Watts a varios voltajes finales a 25°C (77°F)

Voltaje Final	11.10V	10.80V	10.50V	10.20V	9.90V	9.60V
5 min	342	365	392	411	431	452
10 min	219	234	252	264	277	290
15 min	168	176	185	194	203	216
30 min	96.0	101	106	111	116	121
60 min	59.8	61.8	63.2	63.9	64.5	64.5
120 min	31.5	32.6	33.3	33.7	34.0	34.0
180 min	25.4	26.2	26.8	27.1	27.4	27.4
240 min	20.4	21.1	21.5	21.8	22.0	22.0
300 min	17.3	17.9	18.3	18.5	18.7	18.7
600 min	9.70	10.1	10.3	10.4	10.5	10.5
1200 min	5.12	5.29	5.41	5.47	5.53	5.53

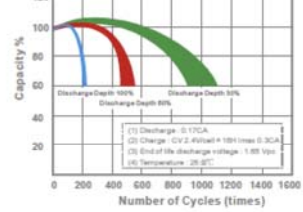
Promedio de descarga en Amperes a varios voltajes finales a 25°C (77°F)

Voltaje Final	11.10V	10.80V	10.50V	10.20V	9.90V	9.60V
5 min	30.5	32.6	35.0	36.7	38.5	40.3
10 min	19.1	20.4	21.9	22.9	24.1	25.2
15 min	14.3	14.9	15.8	16.5	17.3	18.0
30 min	8.09	8.45	8.93	9.35	9.77	10.19
60 min	5.00	5.17	5.29	5.34	5.40	5.40
120 min	2.63	2.72	2.78	2.81	2.83	2.83
180 min	2.11	2.18	2.23	2.25	2.27	2.27
240 min	1.69	1.74	1.78	1.80	1.82	1.82
300 min	1.43	1.48	1.51	1.53	1.55	1.55
600 min	0.80	0.83	0.85	0.86	0.86	0.86
1200 min	0.42	0.44	0.45	0.45	0.45	0.45

### Trickle (or float) Service Life



### Cycle Service Life



\*\*Todos los datos en la tabla de especificaciones es un valor medio:  
 El rango de tolerancia: X<6min (+15%~-15%), 6min ≤ X<10min (+12%~-12%),  
 10min ≤ X<60min(+8%~-8%), X ≥ 60min (+5%~-5%)

[www.tiendaaisso9000.com](http://www.tiendaaisso9000.com)