

ISSO
POWER

ISSO POWER 9000 SA DE CV

AV. VALLE DE SANTIAGO No. 27, COL. VALLE DE ARAGON 1a SECC. NEZAHUALCOYOTL
EDO DE MEX. C.P. 57100 TEL: 50620700 / 57120329 / 57120939 / 57120965



High Performance VLRA Battery



2 Años de Garantía



www.tiendaisso9000.com



ISSO POWER 9000 SA DE CV

AV. VALLE DE SANTIAGO No. 27, COL. VALLE DE ARAGON 1a SECC.
NEZAHUALCOYOTL EDO DE MEX. C.P. 57100
TEL: 50620700 / 57120329 / 57120939 / 57120965



◆ Confiabilidad y Calidad

ISO 9001, ISO 14001, OHSAS 18001, TL9000 certified
UL, CE, Seguridad VDS aprobada.

◆ Larga vida útil en flotación y cíclico.

◆ Servicio pesado en redes.

◆ Sistema de ventilación de baja presión.

◆ Baja autodescarga.

◆ Libre de mantenimiento.

◆ Amplia gama de aplicación.

UPS

Sistemas de alarmas

Computadoras

Sistemas de Cable

Equipos Médicos

Sistemas de Telecomunicación

Lámparas de emergencia

Sistemas de TV, audio y video

Sistemas de seguridad

Juguetes, etc.



www.tiendaisso9000.com

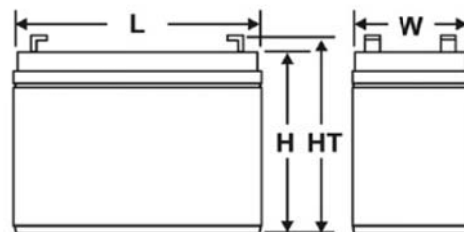
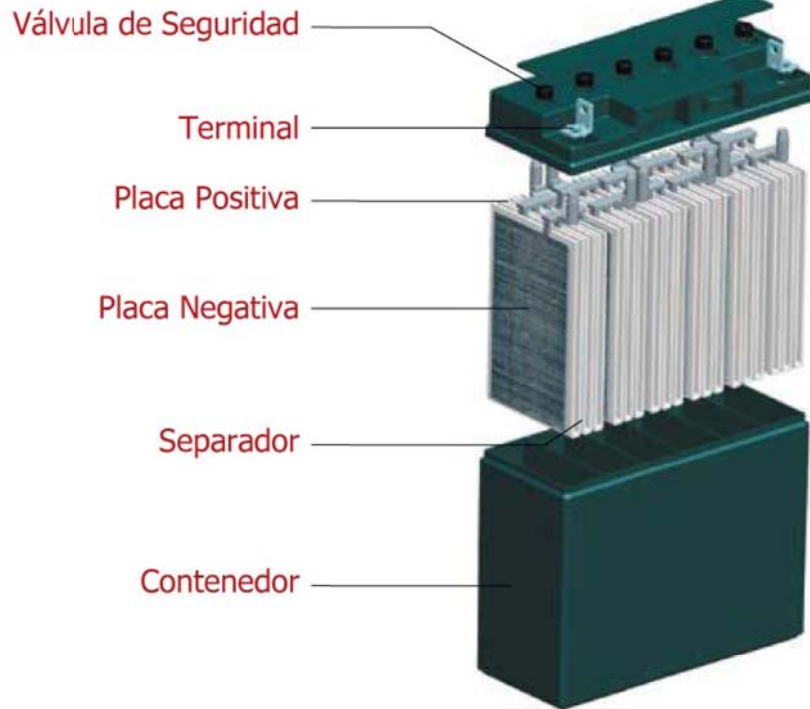


ISSO POWER 9000 SA DE CV
 AV. VALLE DE SANTIAGO No. 27, COL. VALLE DE ARAGON 1a SECC.
 NEZAHUALCOYOTL EDO DE MEX. C.P. 57100
 TEL: 50620700 / 57120329 / 57120939 / 57120965

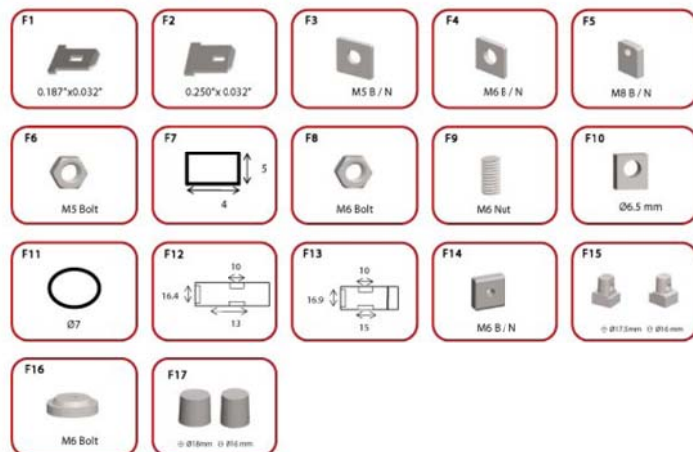


high performance VLRA battery

Introducción a la estructura de la batería:



Referencia: Tipo de Terminal.





ISSO POWER 9000 SA DE CV
AV. VALLE DE SANTIAGO No. 27, COL. VALLE DE ARAGON 1a SECC.
NEZAHUALCOYOTL EDO DE MEX. C.P. 57100
TEL: 50620700 / 57120329 / 57120939 / 57120965



high performance VLRA battery

¿Como cargar la batería?

Normalmente, hay 4 formas distintas para cargar la batería:

- 1- Carga de voltaje constante
- 2- Carga de corriente constante
- 3- Dos etapas de carga de voltaje constante
- 4- Corriente de carga taper

Carga de voltaje constante

La forma recomendada para la carga de las baterías VRLA.

Carga de corriente constante

Esta forma **no debe ser aplicada** para la carga de baterías VLRA.

Dos etapas de carga de voltaje constante

No recomendada si se conectan en paralelo. (Batería y Carga)

Corriente de carga taper

Esta forma **no debe ser aplicada** para la carga de baterías VLRA.

Recarga rápida de la batería

Cuando la corriente se mantiene estable por un período de 3 hrs. como mínimo, la recarga de la batería es rápida cuando el límite de tensión se ha alcanzado con un buen monitoreo.

Para más detalles favor de consultar al departamento de soporte técnico de Kenjitsu en Latinoamérica.

¿Cómo mantener su batería en buen estado?

- Guarde las baterías lejos de toda fuente de humedad o calefacción.
- Con el fin de garantizar que las baterías estén en buenas condiciones para una fácil recarga. Se recomienda no almacenar por más de los siguientes períodos de tiempo sin recargar la batería.

2 meses a 40°C

4 meses a 30°C

6 meses a 20°C

www.tiendaaisso9000.com



ISSO POWER 9000 SA DE CV

AV. VALLE DE SANTIAGO No. 27, COL. VALLE DE ARAGON 1a SECC.

NEZAHUALCOYOTL EDO DE MEX. C.P. 57100

TEL: 50620700 / 57120329 / 57120939 / 57120965

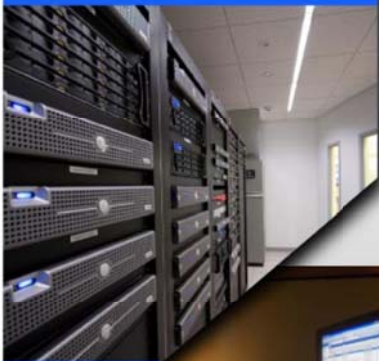


high performance VLRA battery



Otras Recomendaciones

- No intente desarmar la batería.
- Evite el contacto con el ácido sulfúrico si este se llegara a escapar de la batería dañada.
- Enjuague la ropa inmediatamente con agua si el ácido entra en contacto.
- Lave el área afectada con agua limpia inmediatamente si el ácido entra en contacto con la piel o los ojos, consulte a un médico inmediatamente
- Evite encender, cuando una fuga de ácido o de apariencia inusual está presente.
- No usar telas de material sintético para evitar la generación de estática cuando se trabaja en la instalación o el mantenimiento de las baterías.



Garantía

Todas las baterías OSONIX vienen con **2** años de garantía en las condiciones de uso normales, y sin daño físico.,

*Los 3 años de garantía sólo son disponibles si usted adquirió el contrato de mantenimiento de un Centro de Servicio Autorizado Kenjitsu.

www.tiendaisso9000.com



ISSO POWER 9000 SA DE CV
 AV. VALLE DE SANTIAGO No. 27, COL. VALLE DE ARAGON 1a SECC.
 NEZAHUALCOYOTL EDO DE MEX. C.P. 57100
 TEL: 50620700 / 57120329 / 57120939 / 57120965



high performance VLRA battery



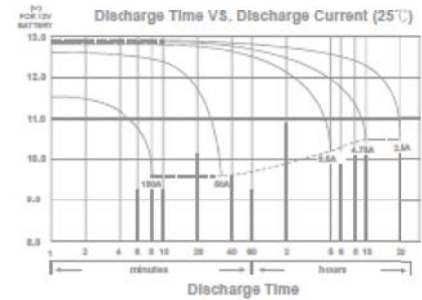
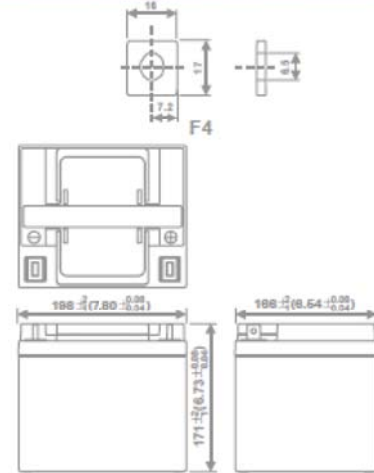
Batería recargable sellada de plomo ácido SLAB-2Y-OBS1250 (12V 50Ah)

Peso	Approx. 14.5 kg (31.9 lbs)
Resistencia Interna (a 1KHz)	Approx. 5 mΩ
Corriente de descarga máx. por 5 segundos	600A
Material del empaque	ABS
Terminal	F4
Medidas (LxWxH mm)	166X198X171

Especificaciones

Voltage (V)	12V	
CAPACIDAD		
20 horas (2.5A a 10.50V)	50Ah	
10 horas (4.75A a 10.50V)	47.5Ah	
5 horas (8.5 A a 10.20V)	42.5Ah	
1 Ciclo (50A a 9.60V)	28.33Ah	
3 Ciclo (150A a 9.60V)	20 Ah	
Métodos de carga a 25°C (77°F)		
Ciclo de Uso		
Voltaje de Carga	14.40 a 15.00 V	
Coefficiente -5.0mV/°C/cell		
Corriente de Carga Máxima	15 A	
Uso en espera		
Voltaje de Carga	13.50 a 13.80 V	
Coefficiente -3.0mV/°C/cell		
Corriente de Carga Máxima		
Temperatura de funcionamiento		
Carga	-15°C (5°F) to 40°C (104°F)	
Descarga	-15°C (5°F) to 50°C (122°F)	
Almacenamiento	-15°C (5°F) to 40°C (104°F)	
Retención de carga (vida útil) a 20°C (68°F)		
1 mes	98 %	
3 meses	94 %	
6 meses	85 %	

Dimensiones mm(pulg)

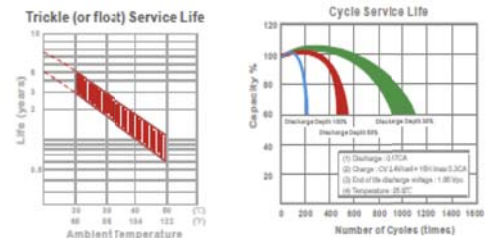
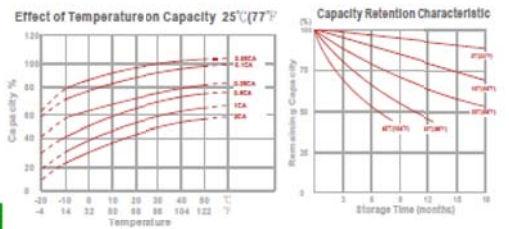


Datos de Rendimiento

Promedio de descarga en Watts a varios Voltajes finales a 25°C(77°F)

Promedio de descarga en Amperes a varios Voltajes finales a 25°C(77°F)

Tiempo	Voltaje Final								Tiempo	Voltaje Final							
	11.0 V	10.80 V	10.50V	10.20V	10.0V	9.9V	9.60V	11.0 V		10.80 V	10.50V	10.20V	10.0V	9.9V	9.60V		
5 min	1439	1728	1934	2072	21.02	21.33	2167	5 min	139	166	185	199	206	210	214		
10 min	1026	1218	1336	1398	1423	1448	1474	10 min	88.5	106	117	125	128	131	134		
15 min	757	875	959	1001	1017	1034	1048	15 min	77.8	84.5	87.6	90.2	90.9	91.8	92.9		
30 min	468	539	583	602	609	617	626	30 min	45.4	50.7	52.8	54.4	54.9	55.5	56.2		
60 min	322	339	349	357	360	364	367	60 min	26	28.8	29.9	30.6	30.8	31.1	31.4		
120 min	175	192	200	207	209	212	215	120 min	15.1	16.2	16.8	17.3	17.5	17.7	17.9		
180 min	125	136	143	148	150	152	154	180 min	11	11.7	12.1	12.4	12.5	12.6	12.7		
240 min	103	110	114	118	119	121	123	240 min	8.96	9.44	9.7	9.89	9.96	10.1	10.2		
300min	95.6	99.3	102	104	105	106	107	300min	7.85	8.26	8.5	8.67	8.73	8.8	8.87		
600 min	51.7	54.6	56.3	57.4	57.7	58.1	58.6	600 min	4.41	4.65	4.76	4.82	4.84	4.87	4.91		
1200 min	27.5	29.2	30.3	31	31.2	31.5	31.8	1200 min	2.32	2.44	2.5	2.55	2.57	2.59	2.61		



**Todos los datos en la tabla de especificaciones es un valor medio:
 El rango de tolerancia: X<6min (+15%~-15%), 6min ≤ X<10min (+12%~-12%),
 10min ≤ X<60min(+8%~-8%), X ≥ 60min (+5%~-5%)

www.tiendaissso9000.com